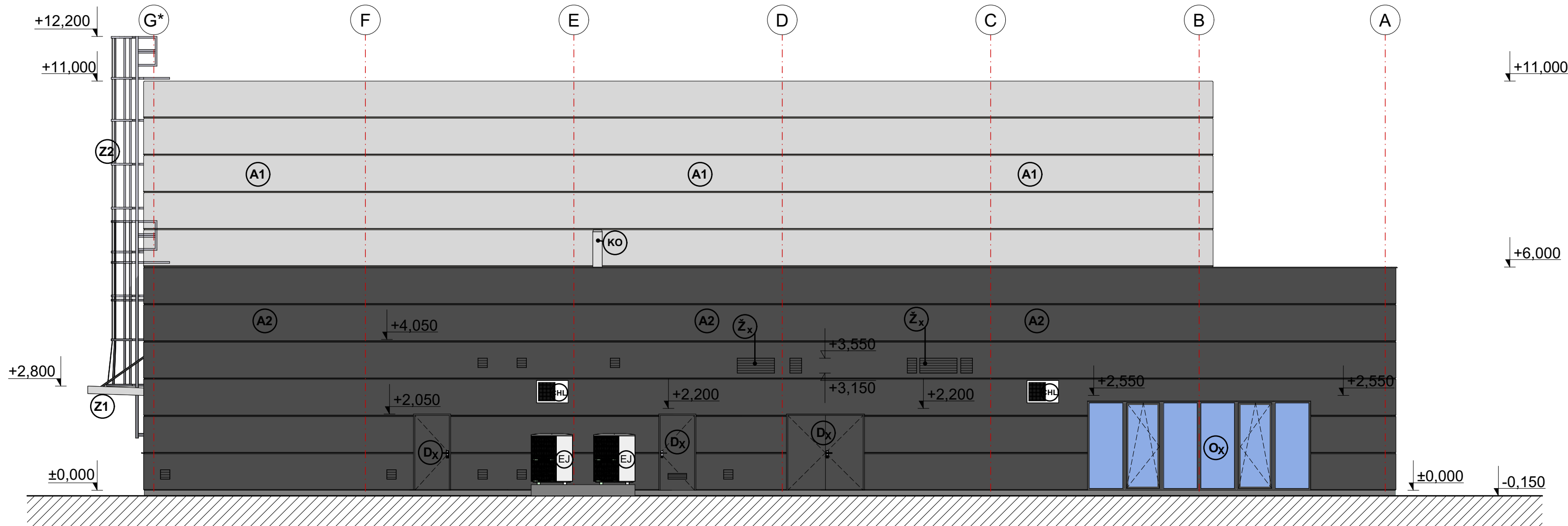


SEVEROVÝCHODNÝ POHĽAD





SEVEROZÁPADNÝ POHĽAD

LEGENDA :

- (A1) FASADNÝ SENDVIČ-PLAŠT SKLADANÝ Lindab MIN S 1000
HORIZONTÁLNY
- VÝŠKA PANELA 1000mm , HR.180mm
- VÝPLŇ PANELA - MINERÁLNA VLNÁ
- FARBA RAL 9006- PODĽA VÝBERU INVESTORA, U=0,22 W/m²K
- (A2) FASADNÝ SENDVIČ-PLAŠT SKLADANÝ Lindab MIN S 1000 HORIZONTÁLNY
- VÝŠKA PANELA 1000mm , HR.180mm
- VÝPLŇ PANELA - MINERÁLNA VLNÁ
- FARBA RAL 7016- PODĽA VÝBERU INVESTORA - U=0,22 W/m²K
- (A3) FASADNÝ SENDVIČ-PLAŠT SKLADANÝ Lindab MIN S 1000 HORIZONTÁLNY
- VÝŠKA PANELA 1000mm , HR.180mm
- VÝPLŇ PANELA - MINERÁLNA VLNÁ
- FARBA RAL 9004- PODĽA VÝBERU INVESTORA-U=0,22 W/m²K
- (A4) FASADNÝ SENDVIČ-PLAŠT SKLADANÝ Lindab MIN S 1000 HORIZONTÁLNY
- VÝŠKA PANELA 1000mm , HR.80mm
- VÝPLŇ PANELA - MINERÁLNA VLNÁ
- FARBA RAL 7016- PODĽA VÝBERU INVESTORA-U=0,48 W/m²K
- (Dx) EXTERIEROVÉ OCEĽOVÉ DVERE MZ-THERMO, ZATEPLENÉ
PLNÉ, PRESNÚ FAREBNOSŤ DĽA FASADNÝCH PANELOV- RAL 7016, 9006
- (Hx) HLINIKOVÉ ZASKLENÉ STENY, PROFIL S PRERUŠ, TEPELNÝM
MOSTOM - FARBA ŠEDÁ RAL 7016 / OBOJSTRANNE/,
IZOLAČNÉ TROJSKLO Uw=0,85 W/m²K
- (Ox) PLASTOVÉ OKNÁ, FARBA ŠEDÁ RAL 7016 / OBOJSTRANNE/,
IZOLAČNÉ TROJSKLO Uw=0,85 W/m²K
- (Z1) KONŠTRUKCIA MARKÍZY-OCEĽ, NOSNÝ ROST+ TRAPEZ, PLECH, ŽIAROVZINKOVANÉ+
VRCHNÝ PU NÁTER, FARBA RAL 9006 - SVETLOŠEDÁ
- (Z2) POŽIARNÝ REBRÍK-OCEĽ, KONŠTRUKCIA, ŽIAROVZINKOVANÉ+
VRCHNÝ PU NÁTER, FARBA RAL 9006 - SVETLOŠEDÁ
- (Z3) POŽIARNÝ REBRÍK-OCEĽ, KONŠTRUKCIA, ŽIAROVZINKOVANÉ+
VRCHNÝ PU NÁTER, FARBA RAL 7016 - SVETLOŠEDÁ
- (Kx) KLAMPIARSKÉ VÝROBKY-LAKOVANÝ PLECH RAL 7016
- (KO) KOMIN
- (S) SVIETIDLO NA FASÁDE
- (EJ) TEPELNÁ ČERPADLO UK
- (Chl) SPLITOVÁ VONKAJŠIA JEDNOTKA
- (S) SLNOLAM

POZNÁMKY

- VŠETKY ZMENY A ÚPRAVY MATERIÁLOVÉHO RIEŠENIA PRED REALIZÁCIOU PRÁC ODSÚHLASIŤ S PROJEKTANTOM PRÍSLUŠNEJ PROFESIE, VRÁTANE AUTORA STAVBY.
- DODRŽIAVAT VŠETKY PLATNÉ NORMY A PREDPISY.
- CELÚ DOKUMENTÁCIU JE POTREBNÉ KOORDINOVÁŤ S DOKUMENTÁCIOU STATIKY!

| | | | |
|----------------------------------|---|---|-------------------|
| STAVBA: ŠPORTOVÁ HALA PANKÚCHOVA | | 0,000 = 135,55 m.n.m. | |
| MIESTO STAVBY: | Pankúchova ul., parc. č.347, Bratislava Petržalka |  | |
| GENERÁLNY PROJEKTANT: | TEAM-T spol. s r.o. PREVOZSKÁ 40, BLOK E 821 08 BRATISLAVA TEL.: 00421 903 725 546 | | |
| STAVBEK: | Mestská časť Bratislava - Petržalka, Kutlíková 17, 852 12 Bratislava |  | |
| VEDÚCI PROJEKTU: | ING.ARCH. VLADIMÍR TALÁŠ | | |
| STUPEŇ: | PROJEKT PRE STAVEBNÉ POVOLENIE | POHĽADY SV, SZ | |
| NÁZOV VÝKRESU: | | | |
| ČÍSLO A NÁZOV OBJEKTU: | E1.1 ARCHITEKTONICKO STAVEBNÉ RIEŠENIE | DÁTUM: | 04/2022 ZMENA: |
| ČÍSLO A NÁZOV ČASTI PROJEKTU: | ING.ARCH. VLADIMÍR TALÁŠ | MIERKA: | 1:100 ROZMER VÝK. |
| ZODPOVEDNÝ PROJEKTANT ČASTI: | ING.ŠIROVÁ, ING. BRISUDA | SKRATKA STUPŇA - Č. ČASTI (Č. ZMENY) - Č. ČASTKY: | E1.1.9 |
| VYPRACOVAL: | | | |